

Informationen für Sponsoren

Die Samtgemeinde Steimbke ist berechtigt, Spendenbescheinigungen auszustellen.

Bei Spenden bis 200 Euro genügt für die Steuererklärung als Spendenquittung der Kontoauszug.

Bei größeren Spenden geben Sie bitte auf dem Überweisungsträger auch Ihren Namen und Ihre Adresse an. Sie erhalten dann eine Spendenquittung zugesandt.

Ab einer Spende von 500 Euro werden Sie auf Wunsch namentlich auf einer Spendentafel beim Spielplatz aufgeführt. (ggfs. mit Ihrer Werbung)

Sie haben noch Fragen oder Anregungen?

Nehmen Sie gern Kontakt mit uns auf.

Herzlichen Dank!

Jeder Euro hilft!



Wie und wo kann ich helfen?

- ☑ Sie haben die Möglichkeit, eine Spende auf das Konto der Samtgemeinde Steimbke zu überweisen.

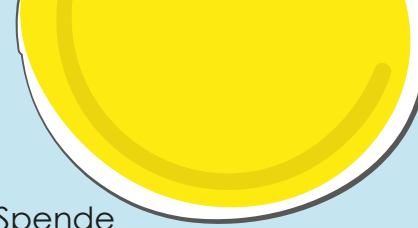
Empfänger: Samtgemeinde Steimbke
IBAN: DE 56 25650106 0000 156000
Verwendungszweck: Waldspielplatz
Grinderwald

- 📦 Im Linsburger Dorfladen steht eine Spendendose
- 📞 Über die Fundraising-Plattform www.GoFundMe.de
Stichwort „Waldspielplatz Grinderwald“

Nähere Informationen finden Sie auch unter www.gemeindelinsburg.de /
Aktion: Instandsetzung des Grinderwald-Spielplatzes

Weitere Informationen:
Herr Jörg Brüning
Tel.: 0171/7609946
gez. Jürgen Leseberg (Bürgermeister)

designed by einfallsggeist.de



Aktion zum Erhalt des Grinderwald-Spielplatzes



Hilf mit!

Rette unseren Spielplatz!

Das beliebte Ausflugsziel im Naherholungsgebiet Naturpark Steinhuder Meer ist in die Jahre gekommen und entspricht nicht mehr den Sicherheitsanforderungen. Spielen Sie mit - helfen Sie uns, diesen einzigartigen Platz zu erhalten!



Der Spielplatz besteht seit 1975 und befindet sich ca. 1,5 km südöstlich des Ortskerns des Dorfes Linsburg.

Er ist eine bekannte Attraktion, speziell für Familien mit Kindern, aber auch ein beliebter Anlaufpunkt für Ausflügler aller Art.

„Unter der Sozialfunktion des Waldes ist seine Bedeutung für die erholungssuchende Bevölkerung zu verstehen. Für den ungestörten Naturgenuß sind besonders im Grindewald in den letzten Jahren etliche Einrichtungen entstanden... (...) Zu den bemerkenswerten Einrichtungen zählen wie folgt u. a.

1. Ein Waldspielplatz... Für nahezu alle Geräte wurde der natürliche Werkstoff Holz verwendet, so daß sich die Anlage harmonisch in den Laubmischwald aus Eiche und Buche einfügt.“

(Zitat (Anfang der 80er Jahre) aus der Linsburger Chronik)

Schon 2012 wurde der Spielplatz unter der Leitung des Revierförsters mit Unterstützung der Gemeinde Linsburg, der Samtgemeinde Steimbke, der Landesforst und von vielen ehrenamtlichen Helferinnen und Helfern bereits aufwändig restauriert.

Doch jetzt nach fast 8 Jahren entsprechen die Geräte nicht mehr den Anforderungen. Alle Helferinnen und Helfer werden wieder dabei sein. Doch dieses Mal brauchen wir auch **Ihre** Hilfe, damit die Seilbahn wieder Schwung hat, das Klettergerüst Bauchkitzeln verursacht und die Wippe wieder wippt.

